

# Organisatie en financiën

Sandra van 't Hooge – gemeentesecretaris/algemeen directeur

Martine van Belkum – directeur

Yfke Klijnstra – concerncontroller



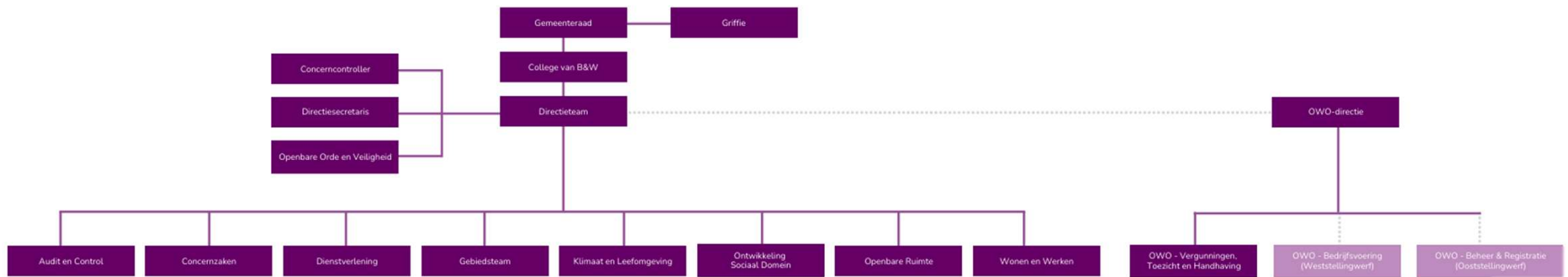
# Organisatie

*“Gemeente Opsterland wil er zijn voor alle inwoners, ondernemers, organisaties, voor de dorpen en het landschap.”*

# Feiten en cijfers

Bezetting	Opsterland		Ooststellingwerf		Weststellingwerf	
Aantal inwoners	30.073 inwoners		25.900 inwoners		26.617 inwoners	
In fte	270 fte		260 fte		330 fte	
Fte per 1.000 inwoners	9,1 fte		10,0 fte		12,5 fte	
In personen	300 personen		290 personen		380 fte	
Personen per 1.000 inwoners	10,1 personen		11,3 personen		14,2 fte	
Gemiddelde leeftijd	46,0 jaar		45,6 jaar		46,7 jaar	
Verdeling geslacht	42 % man	58 % vrouw	38 % man	62 % vrouw	44 % man	56 % vrouw
Deeltijdfactor	0,90 %		0,89 %		0,88 %	
Inhuur externen t.o.v. loonsom	14,8 %		7,3 %		18,2 %	
Verzuimpercentage	5,0 %		4,3 %		6,9 %	
Meldingsfrequentie	0,63		0,70		0,87	
Kort verzuim (max. 7 dagen)	0,9 %		1,0 %		0,7 %	
Middellang verzuim (8 t/m 42 dagen)	1,1 %		1,2 %		0,6 %	
Lang verzuim (43 t/m 365 dagen)	2,2 %		1,9 %		3,4 %	
Extra lang verzuim (meer dan één jaar)	0,9 %		0,2 %		2,2 %	

# Organogram



# OWO-samenwerking

*“We werken samen om de kwaliteit te verbeteren en de kwetsbaarheid van de organisaties te verminderen. Maar ook om meerkosten te voorkomen en de dienstverlening en klantvriendelijkheid te optimaliseren. Samen zijn we sterker.”*

# OWO-samenwerking

## Samenwerken op uitvoering

- Beheer & Registratie in Ooststellingwerf
- Bedrijfsvoering in Weststellingwerf
- Vergunningen, toezicht en handhaving in Opsterland

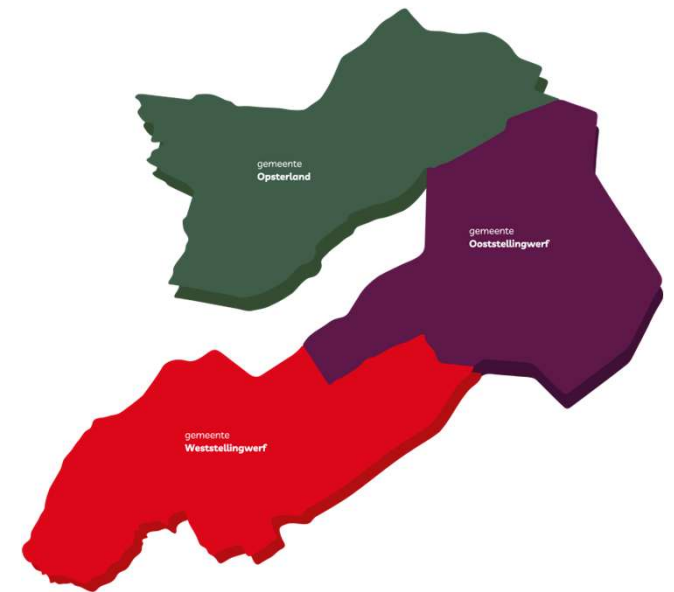
## Samenwerken op opgaven

- Bijvoorbeeld de implementatie van de Omgevingswet



# OWO-samenwerking

- OWO-directie (gemeentesecretarissen)
- Counterparts (directeuren)
- Adviesteams S&F en HRM
- Gezamenlijke portefeuillehoudersoverleggen
- Bestuurlijke afstemming bij bovenregionale overleggen



# Samenwerkingsverbanden

*“Opsterland is een zelfstandige gemeente in Zuidoost-Fryslân. We hebben anderen nodig om zelfstandig te blijven en onze doelen te halen.”*

# Regionale en provinciale samenwerking

## Gemeenschappelijke regelingen:

- Veiligheidsregio Fryslân
- Fryske Utfieringstsjinst Miljeu en Omjouwing (FUMO)
- Sociale werkvoorziening Fryslân
- Sociaal Domein Fryslân
- Recreatieschap De Marrekrite
- Hûs en Hiem
- Exploitatiemaatschappij Bedrijvenpark Drachten
- NV Caparis
- NV Afvalsturing Fryslân en NV Fryslân Miljeu (Omrin)

## P10

## HOWOS

## Friese samenwerking

- FET
- FRIZA
- VFG
- Friese Kring van gemeentesecretarissen
- Directeurennetwerk Bedrijfsvoering
- Werken in Friesland
- Etc.

# Nationale en internationale samenwerking

## Nationale samenwerking

- VNG
- VGS
- VDP
- NPVR
- Lelylijn
- Energiedeal
- Etc.

## Internationale samenwerking

- Europa
  - EuropaPact,
  - Comité voor de regio's?
- Oekraïne
- Etc.

# Versterking directie

*“Wij willen een kwalitatief goede, flexibele, zichtbare en benaderbare organisatie zijn, die integraal werkt en adequaat kan inspelen op vragen uit de samenleving en het bestuur, die in control is en waar mensen graag voor werken.”*

# Directie

## Sandra van 't Hooge

- Gemeentesecretaris
- Algemeen directeur
- WOR-bestuurder
- Leidinggevende (7)
- OWO-directie
- Regionale vertegenwoordiging
- Ambtelijk opdrachtgever

## Martine van Belkum

- Directeur
- Plaatsvervangend gemeentesecretaris
- Leidinggevende (7)
- Teammanager OOV (7)
- OWO-counterpart van VTH, BV en B&R
- Regionale vertegenwoordiging
- Ambtelijk opdrachtgever

# Versterking directie

Feedback vanuit de organisatie:

- Zorgen over hoeveelheid taken bij directie
- Behoefte aan méér beschikbaarheid directie

Feedback vanuit het college:

- Behoefte aan méér gemeentesecretaris

Continuïteit en kwaliteit is (te) kwetsbaar.

# Gemeentelijk vastgoed

*“Op hiel wat plakken, âld en grutsk  
stiet wat de skiednis ús nei liet  
in hûs, in gevel, in overtún  
dy’t flústert, wêr bliuwt de tiid.”*

# Gemeentelijk vastgoed

## Verbouwing gemeentehuis

- Het gemeentehuis blijft nog (minimaal) 25 jaar in gebruik.
- Het gemeentehuis is functioneel en inzetbaar in tijden van crisis.
- Het gemeentehuis voldoet aan onze ambities op het gebied van energie- en klimaatneutraal bouwen en circulariteit.
- Het gemeentehuis sluit qua inrichting en functionaliteit aan bij de behoeften van de medewerkers.
- Het gemeentehuis biedt een toegankelijke publieke plek voor al onze inwoners.

## Herinrichting raadzaal

## Professionaliseren gemeentewerf Terwispeel

# Weerbaarheid

*“Opsterlanders denken vooruit!”*

# Weerbaarheid

Drie sporen:

- Bedrijfscontinuïteit
- Noodsteunpunten
- Communicatie

Samen met OWO-gemeenten

Digitale weerbaarheid



# Dienstverlening

*“Waarmee kunnen wij u helpen?”*

# Dienstverlening

Gericht investeren op:

- Digitalisering
- Automatisering
- Standaardprocessen
- AI

Persoonlijke contact

Complexe dossiers



# Financiën

*“Geen taken, zonder knaken.”*

# Financiën

		2026	2027	2028	2029	2030
Verwacht saldo na VJR en PPB	Saldo	3.820.000	1.130.000	-970.000	-710.000	550.000
	s	1.610.000	-420.000	-1.120.000	-460.000	750.000
	i	2.210.000	1.550.000	150.000	-250.000	-200.000

## Verwachte raadsvoorstellen (investeringen)

Vernieuwbouw Skans *	s			-410.000	-410.000	-410.000
MJOP-sportvelden	s		-120.000	-170.000	-230.000	-230.000

<b>Verwacht 2026-2030</b>	Saldo	3.820.000	1.010.000	-1.550.000	-1.350.000	-90.000
	s	<b>1.610.000</b>	<b>-540.000</b>	<b>-1.700.000</b>	<b>-1.100.000</b>	<b>110.000</b>
	i	2.210.000	1.550.000	150.000	-250.000	-200.000

\* Raadsvoorstel van 11,2 miljoen in raad 2 juni



Vragen?